

**UCHWAŁA NR XIII/92/2019
RADY GMINY BURZENIN**

z dnia 21 października 2019 r.

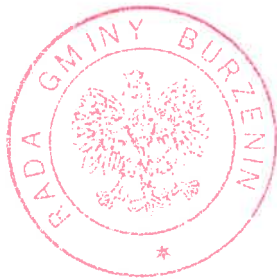
w sprawie zaliczenia dróg do kategorii dróg gminnych.

Na podstawie art. 18 ust. 2 pkt 15 ustawy z dnia 8 marca 1990 r. o samorządzie gminnym (t. j. Dz. U. z 2019 r. poz. 506, poz. 1309, poz. 1696), art. 7 ust. 2 ustawy z dnia 21 marca 1985 r. o drogach publicznych (t. j. Dz. U. z 2018 r. poz. 2068, poz. 12, poz. 317, poz. 1693; z 2019 r. poz. 698, poz. 730, poz.1716) – po zasięgnięciu opinii Zarządu Powiatu Sieradzkiego, Rada Gminy Burzenin uchwala co następuje:

§ 1. Zalicza się drogi położone na terenie gminy Burzenin, określone w załącznikach nr 1 i 2 do niniejszej uchwały, do kategorii dróg gminnych.

§ 2. Wykonanie uchwały powierza się Wójtowi Gminy Burzenin.

§ 3. Uchwała wchodzi w życie po upływie 14 dni od daty ogłoszenia w Dzienniku Urzędowym Województwa Łódzkiego.



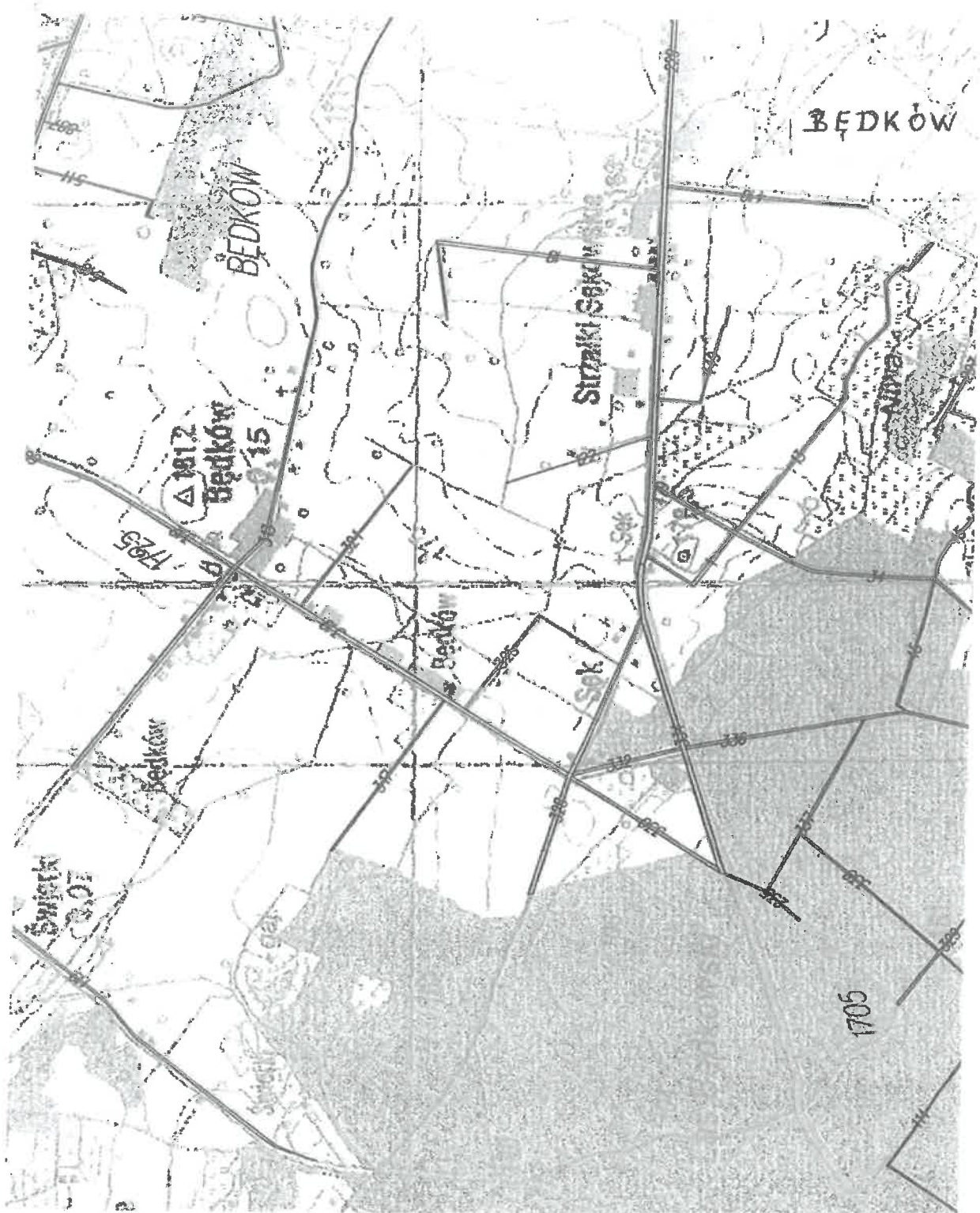
Zastępca Przewodniczącego
Rady Gminy

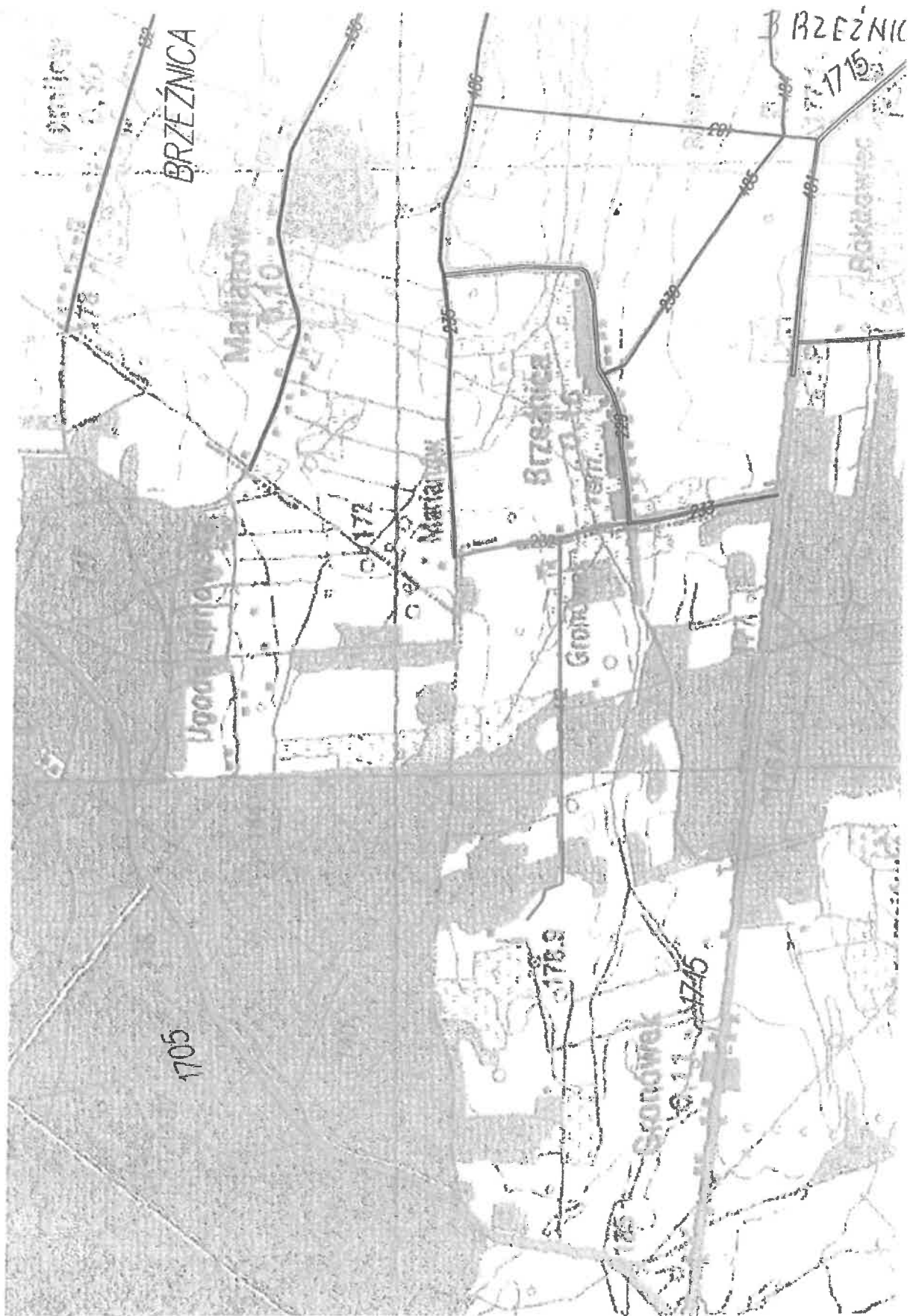
Bogdan Patela
Bogdan Patela

L.p.	położenie drogi - nazwa wsi	oznaczenie drogi numerem działki	
1	Będków	325	
2	Brzeźnica	412, 232	
3	Burzenin	716, 713, 652/1, 653/10, 653/12	
4	Grabówka	487, 488	
5	Gronów	318	
6	Jarocice	110	
7	Kolonia Niechmirów	91	
8	Ligota	381, 398, 441, 266, 651	
9	Majaczewice	289, 545, 548	
10	Marianów	137	
11	Niechmirów	369, 371	
12	Nieczuj	360, 366	
13	Prażmów	113	
14	Ręszew	118	
15	Rokitowiec	480, 483, 484, 485	
16	Strumiany -	poszerzenie ul. Brzozowej	66/8, 127/9, 125/8, 126/7, 128/1
		poszerzenie ul. Grzybowej	66/9
		przedłużenie ul. Żurawinowej	127/10, 125/6, 128/7
		droga	288/9, 289/15, 285/2, 285/5, 284/2 284/5
		droga	55/8, 55/10
		droga	127/7, 126/5, 125/10
17	Strzałki	122	
18	Szczawno	45, 116, 88, 245, 181, 177, 206, 370, 373	
19	Tyczyn	144, 216, 156,	
20	Waszkowskie	433, 435	
21	Witów	250, 251	
22	Wola Majacka	293	
23	Wolnica Grabowska	310, 307, 309, 300	
24	Wolnica Niechmirowska	172, 169, 160, 171, 195	

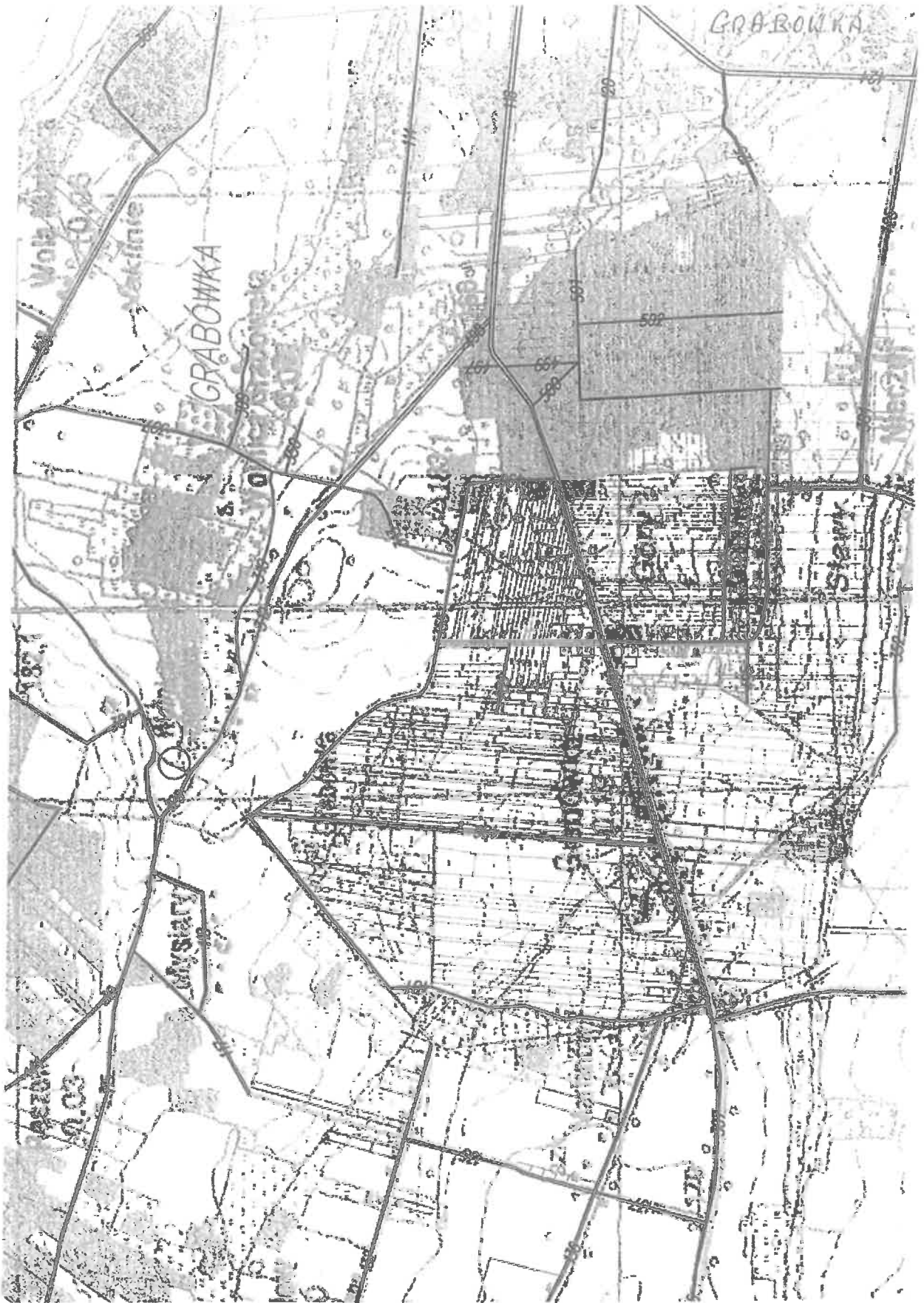
Zastępca Przewodniczącego
Rady

Bogdan Patela
Bogdan Patela

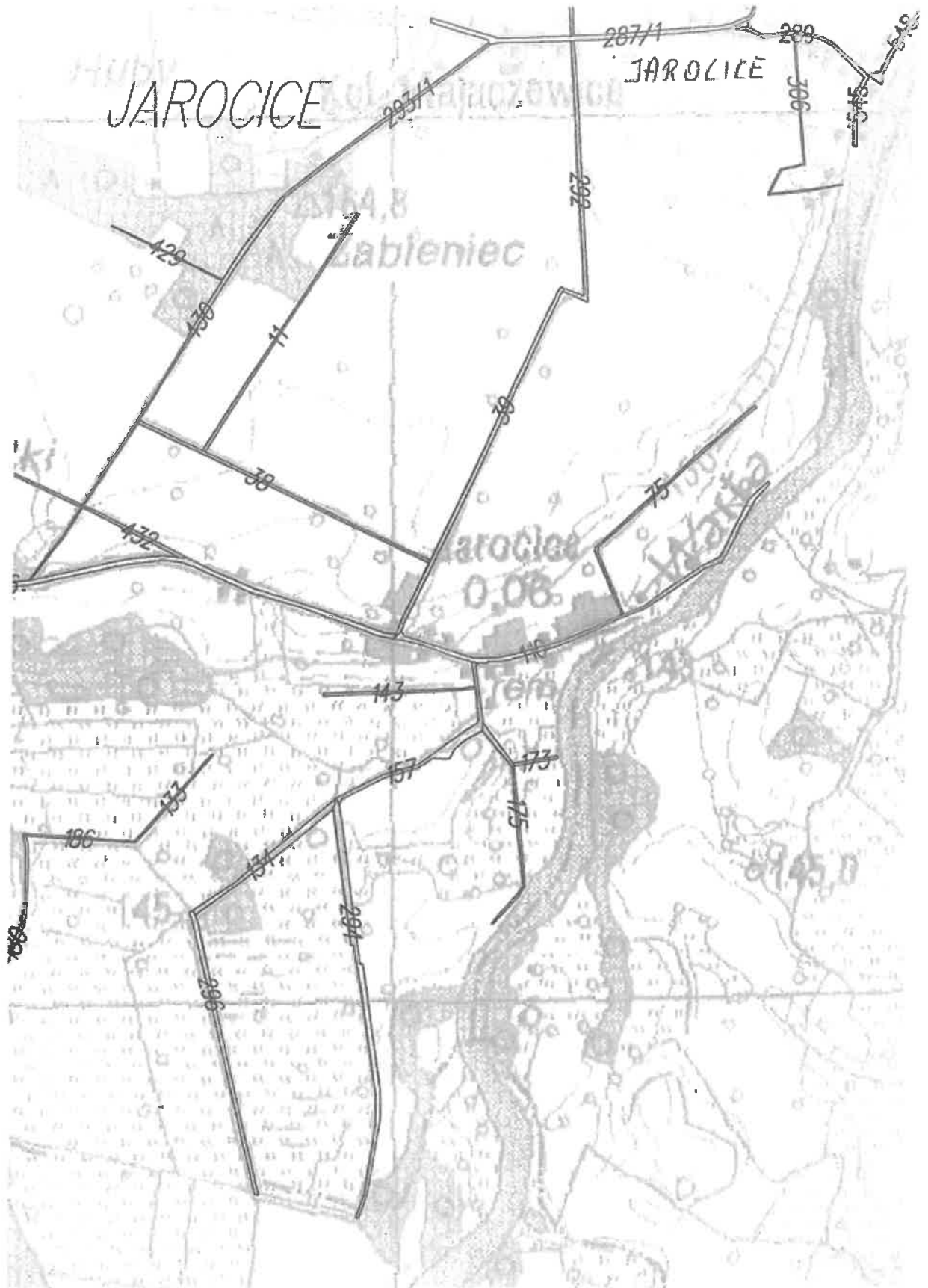




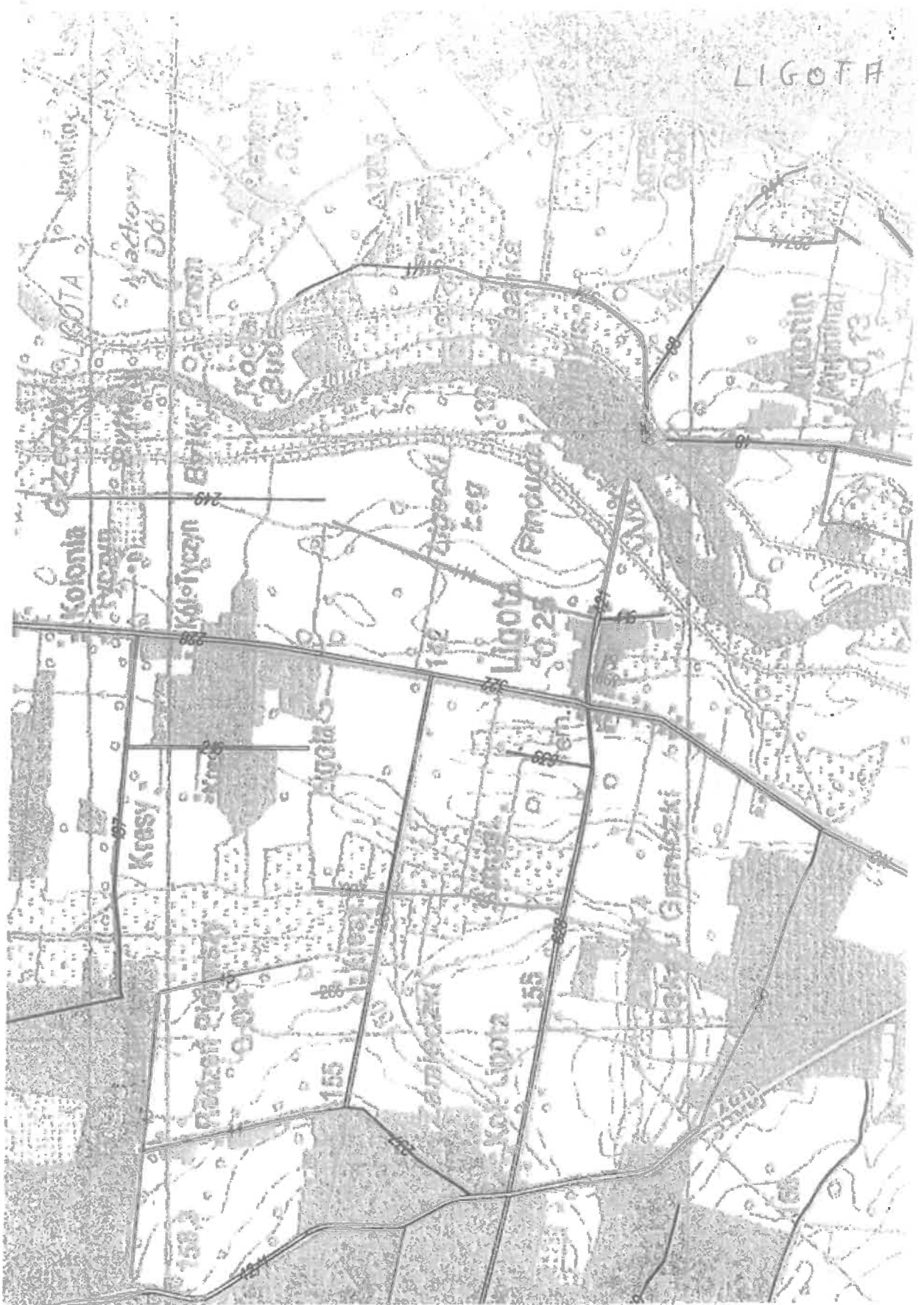




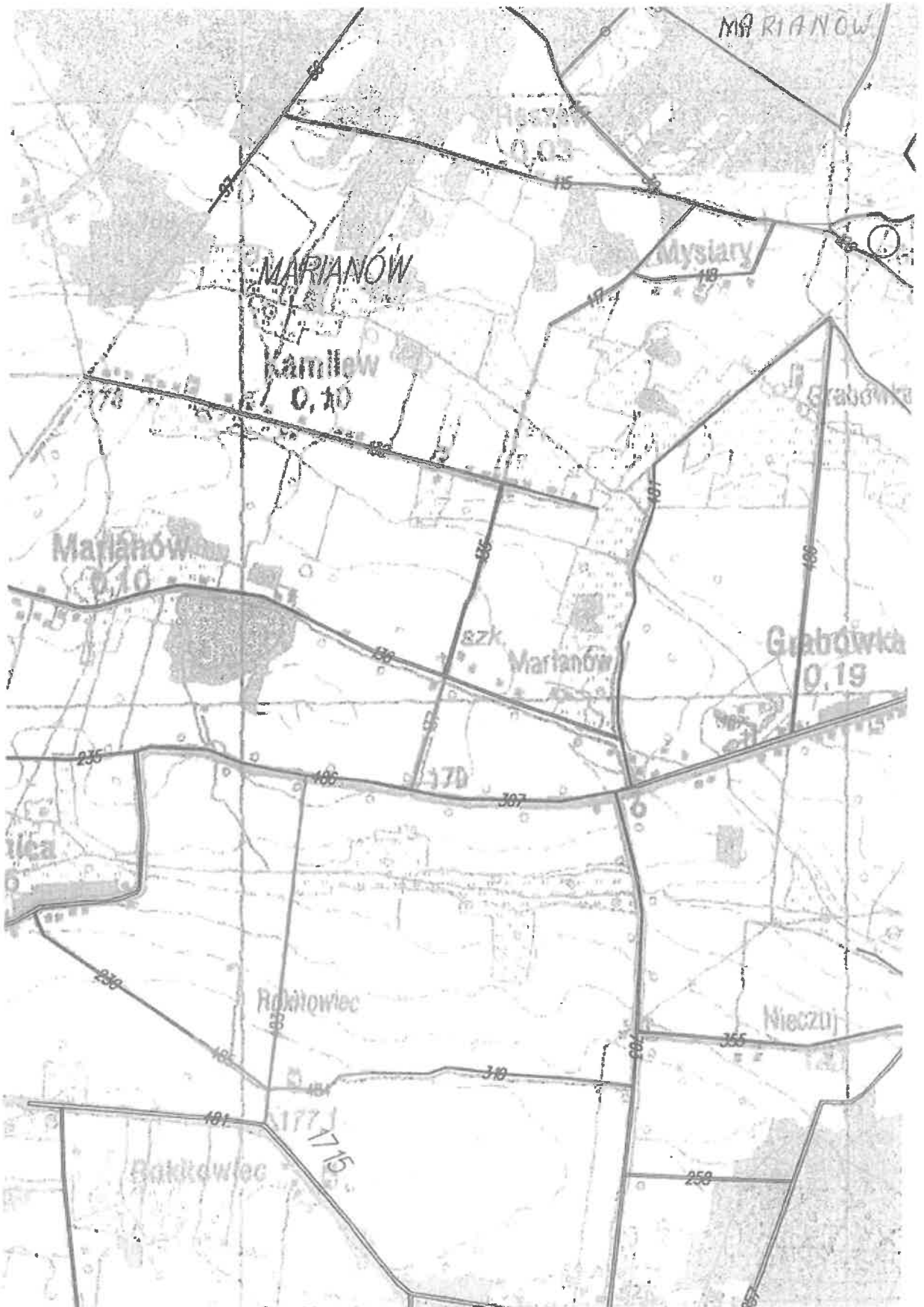


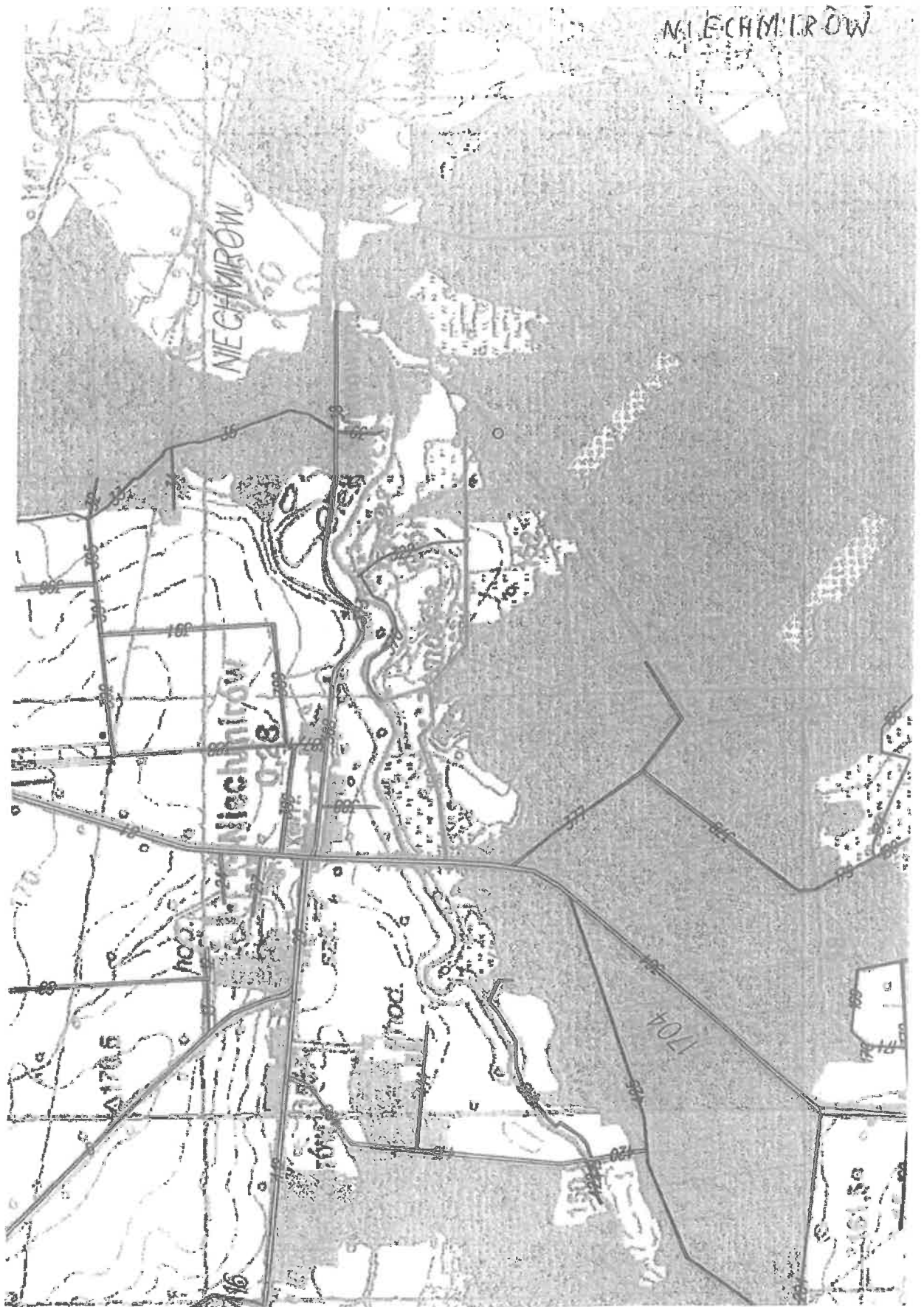






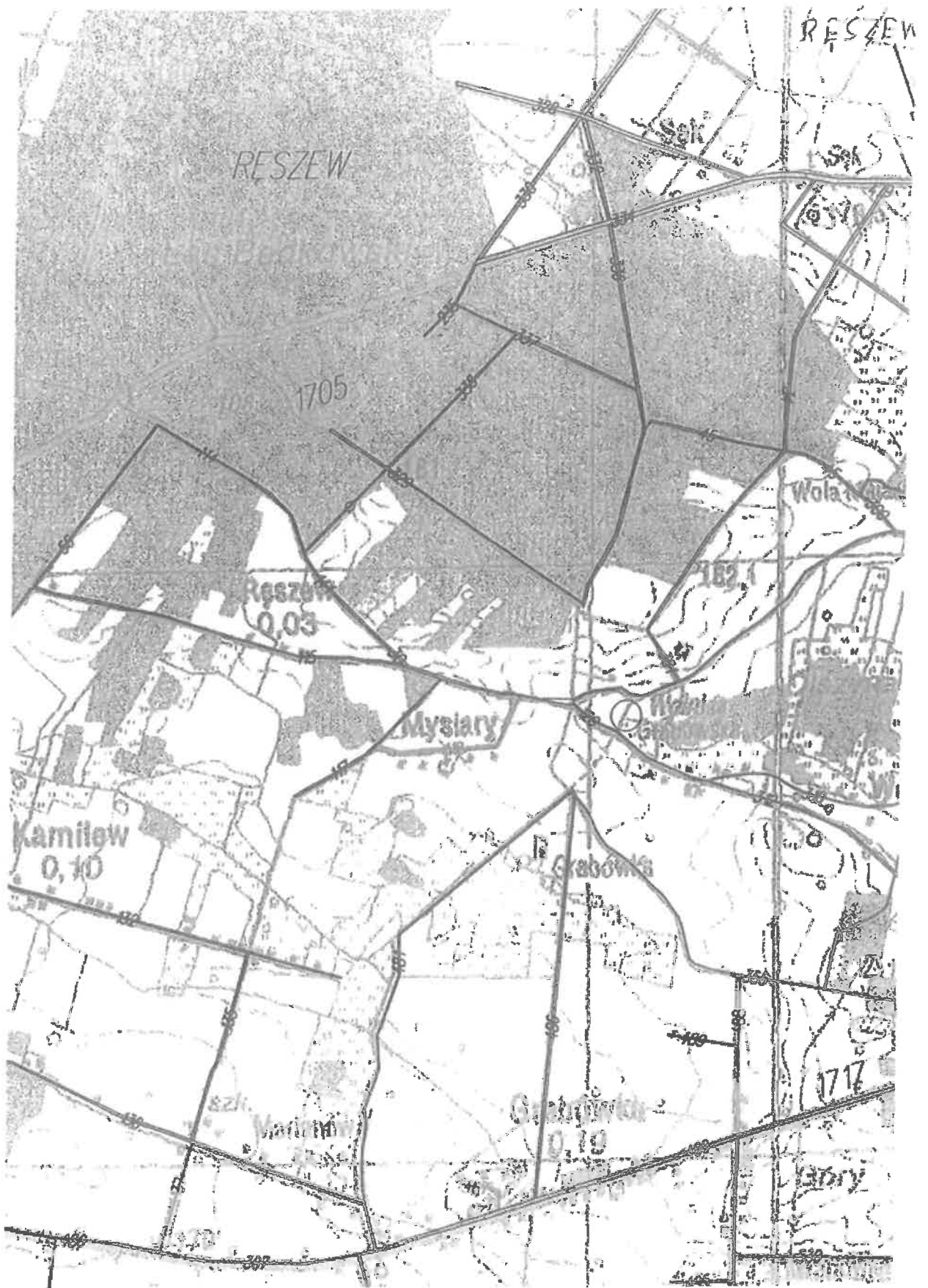


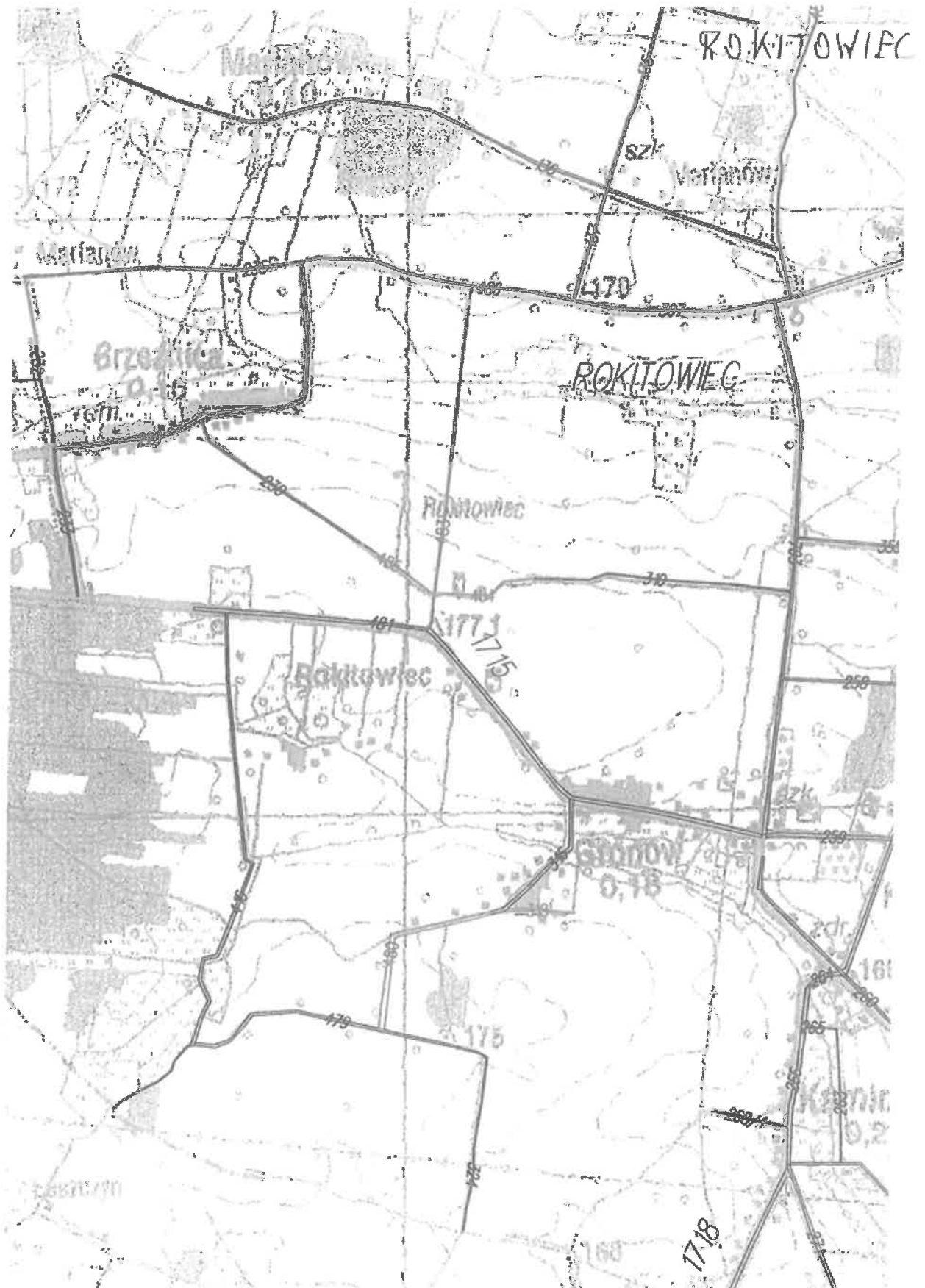


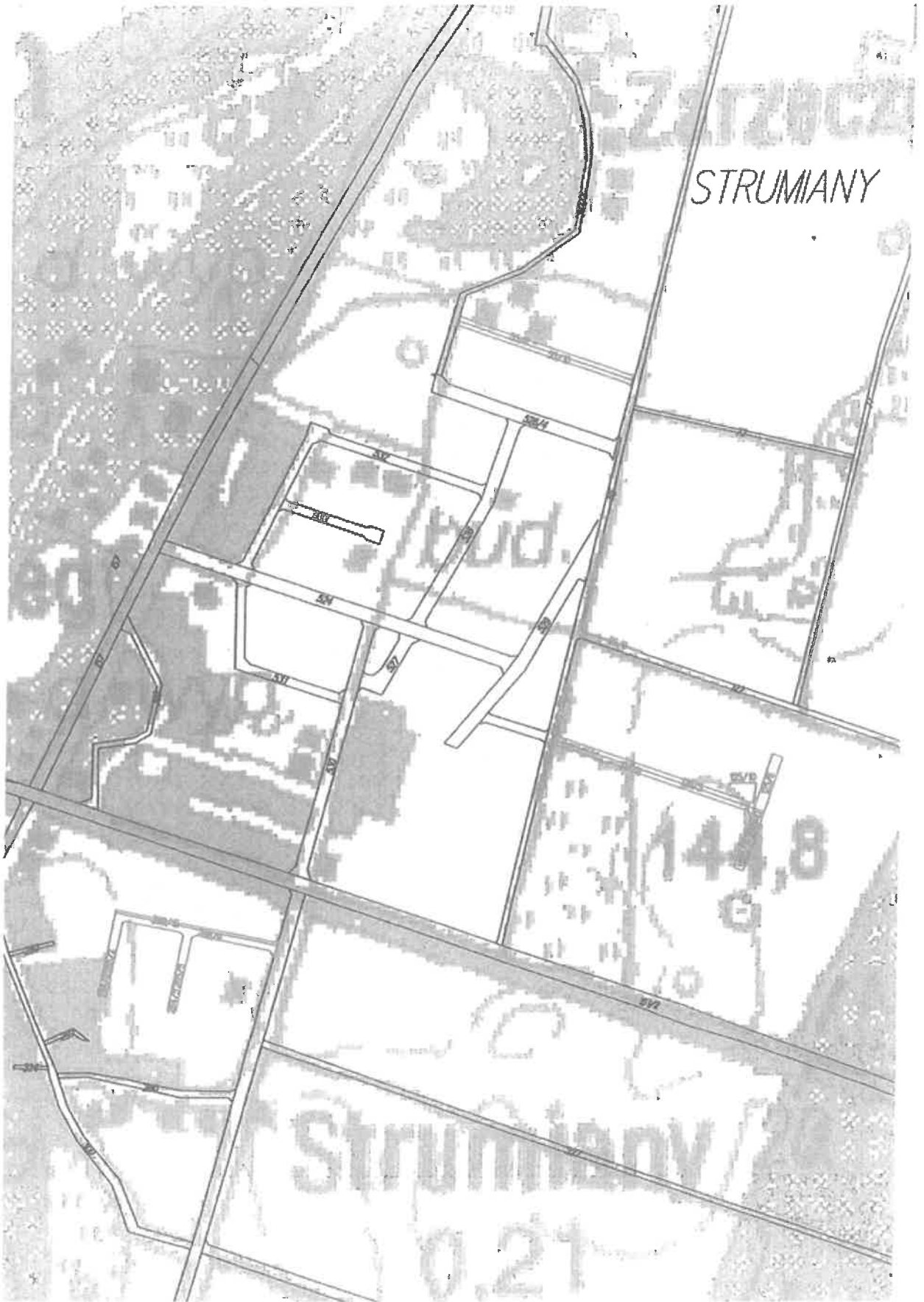


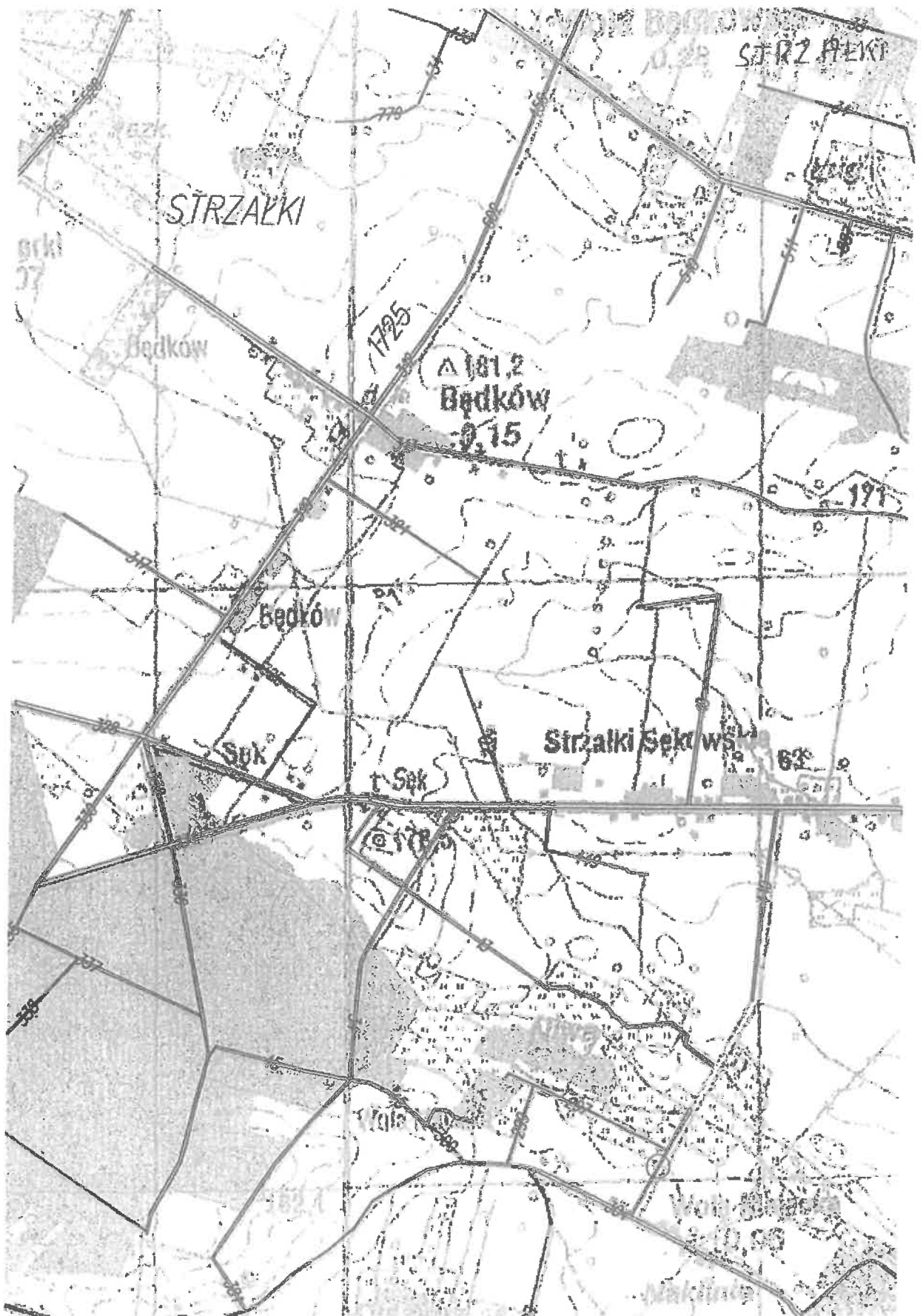


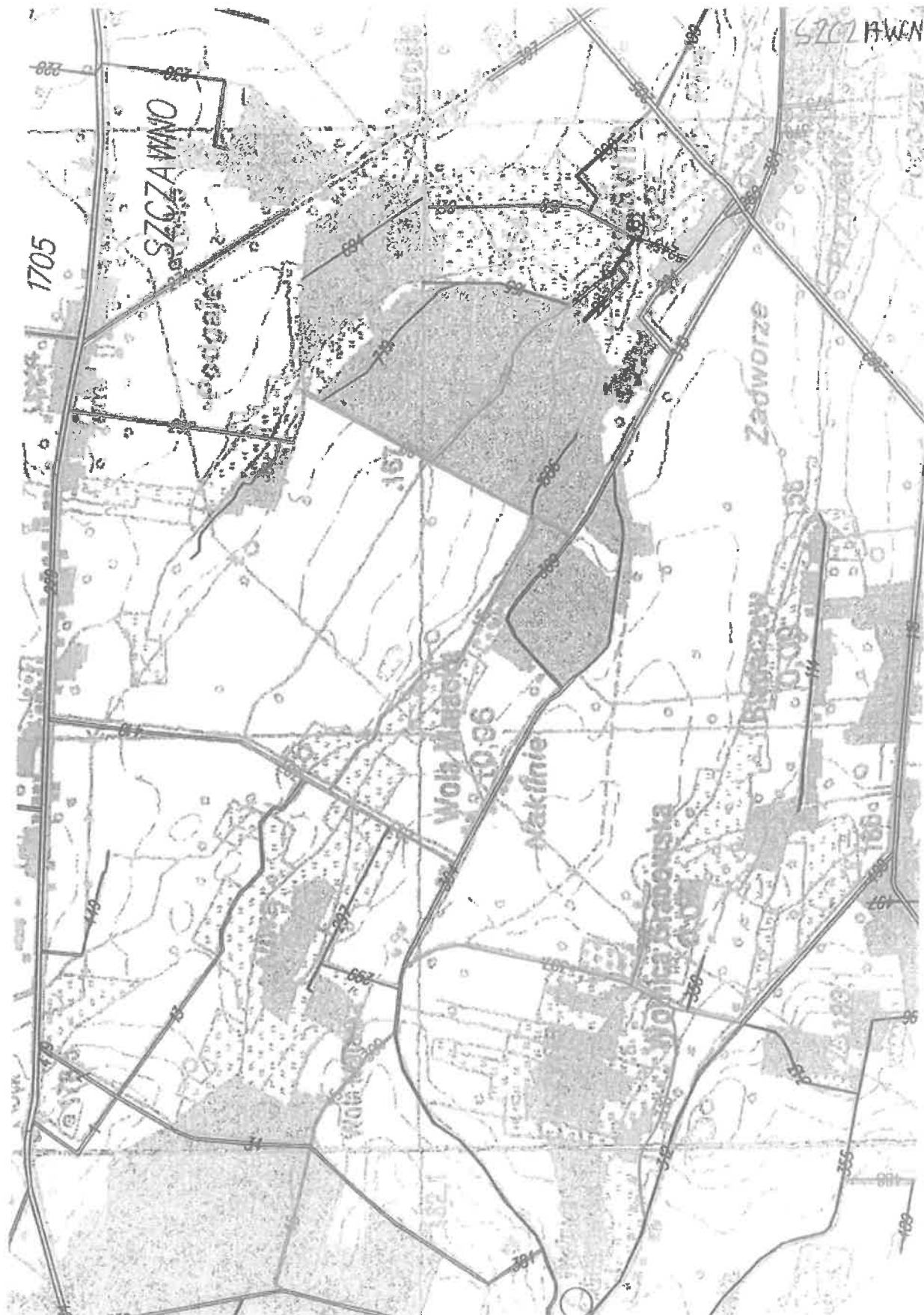


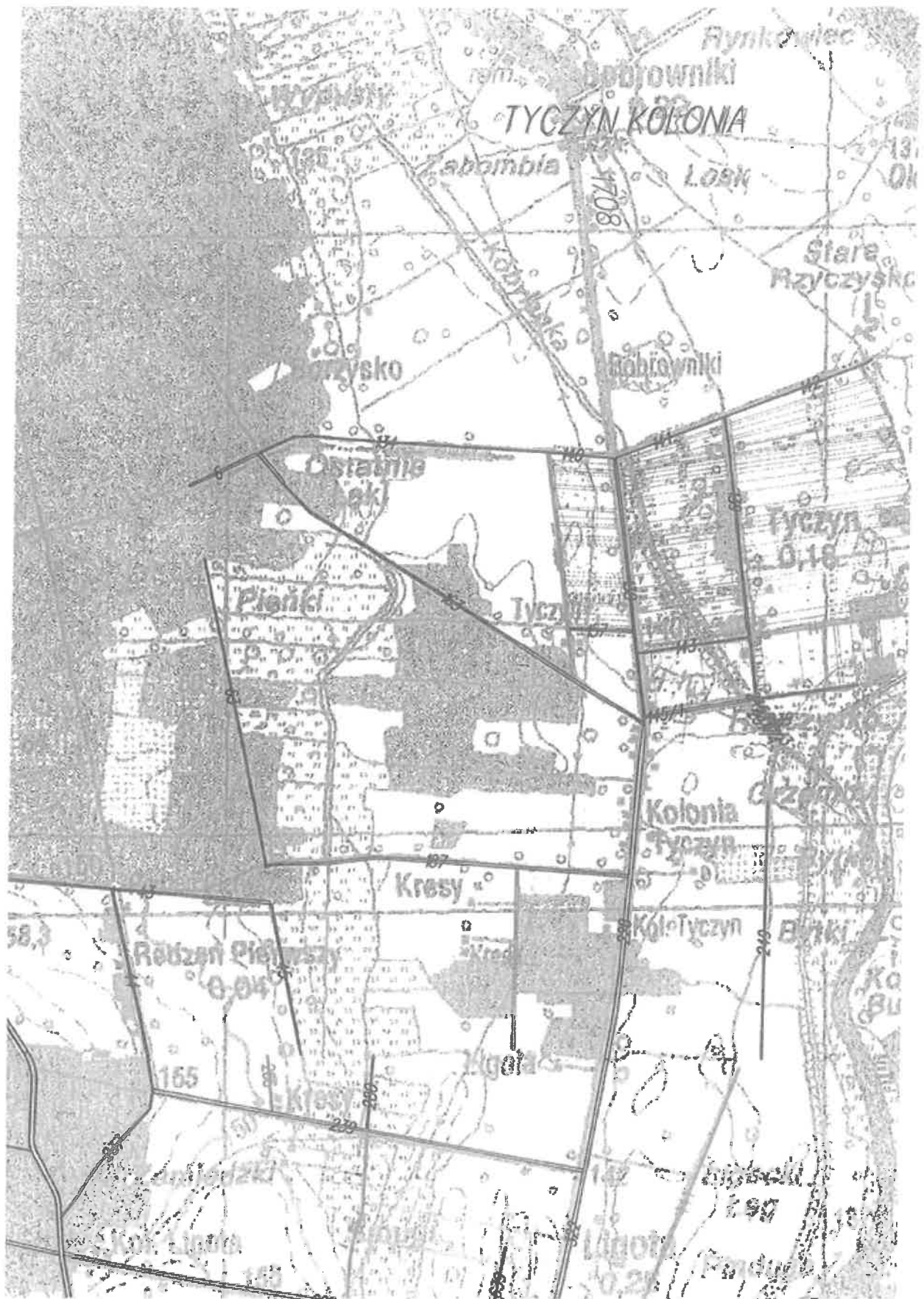


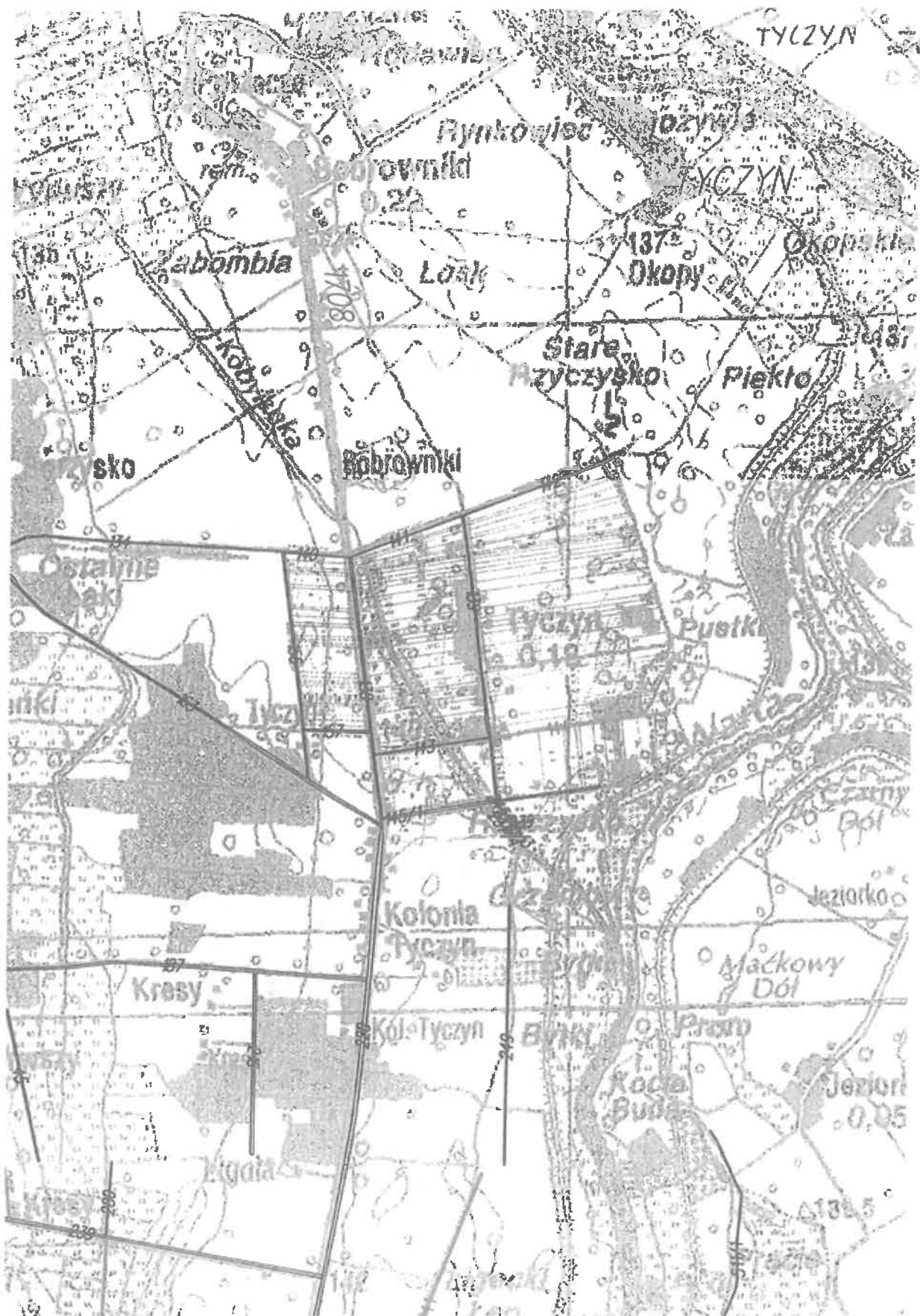


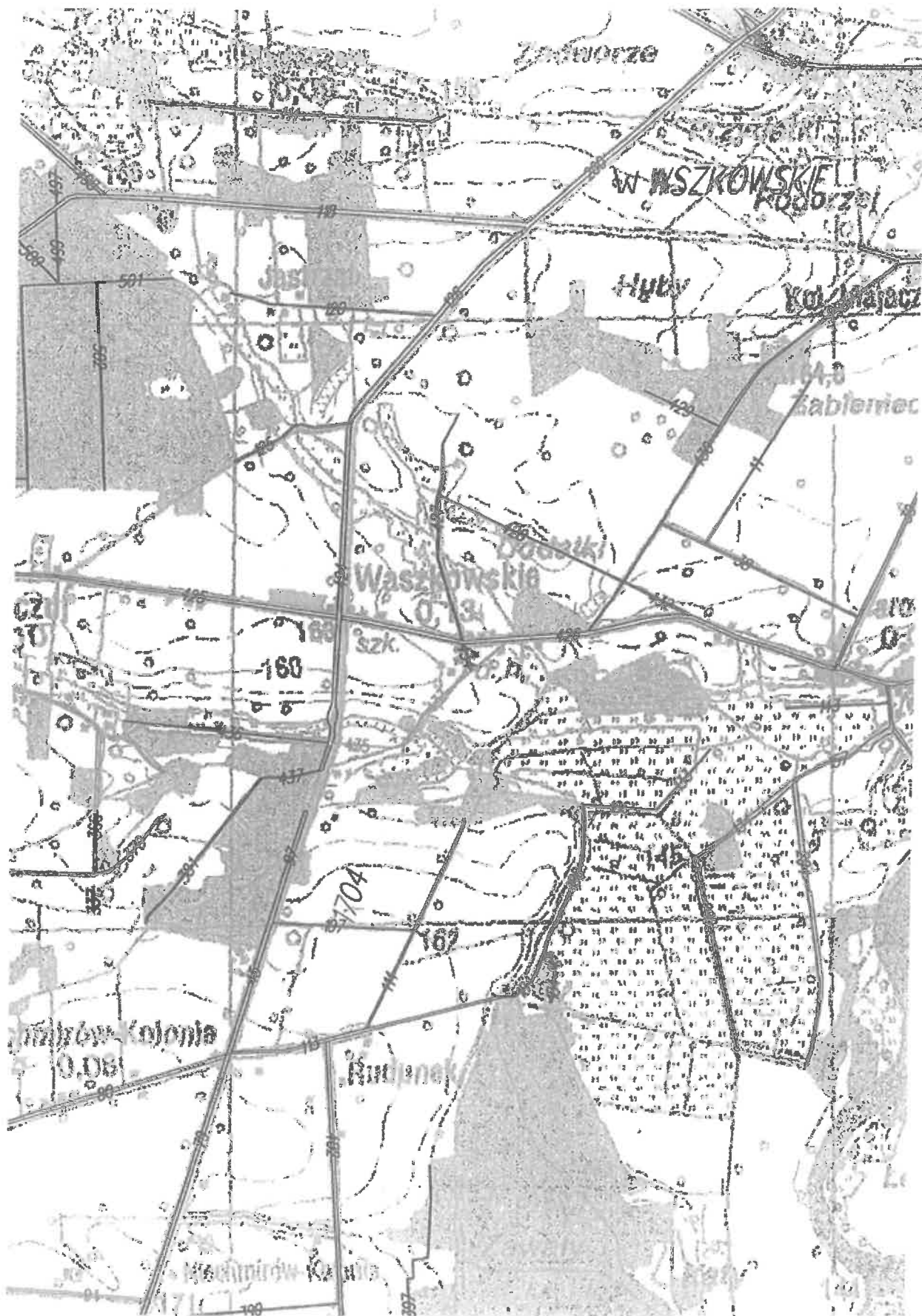


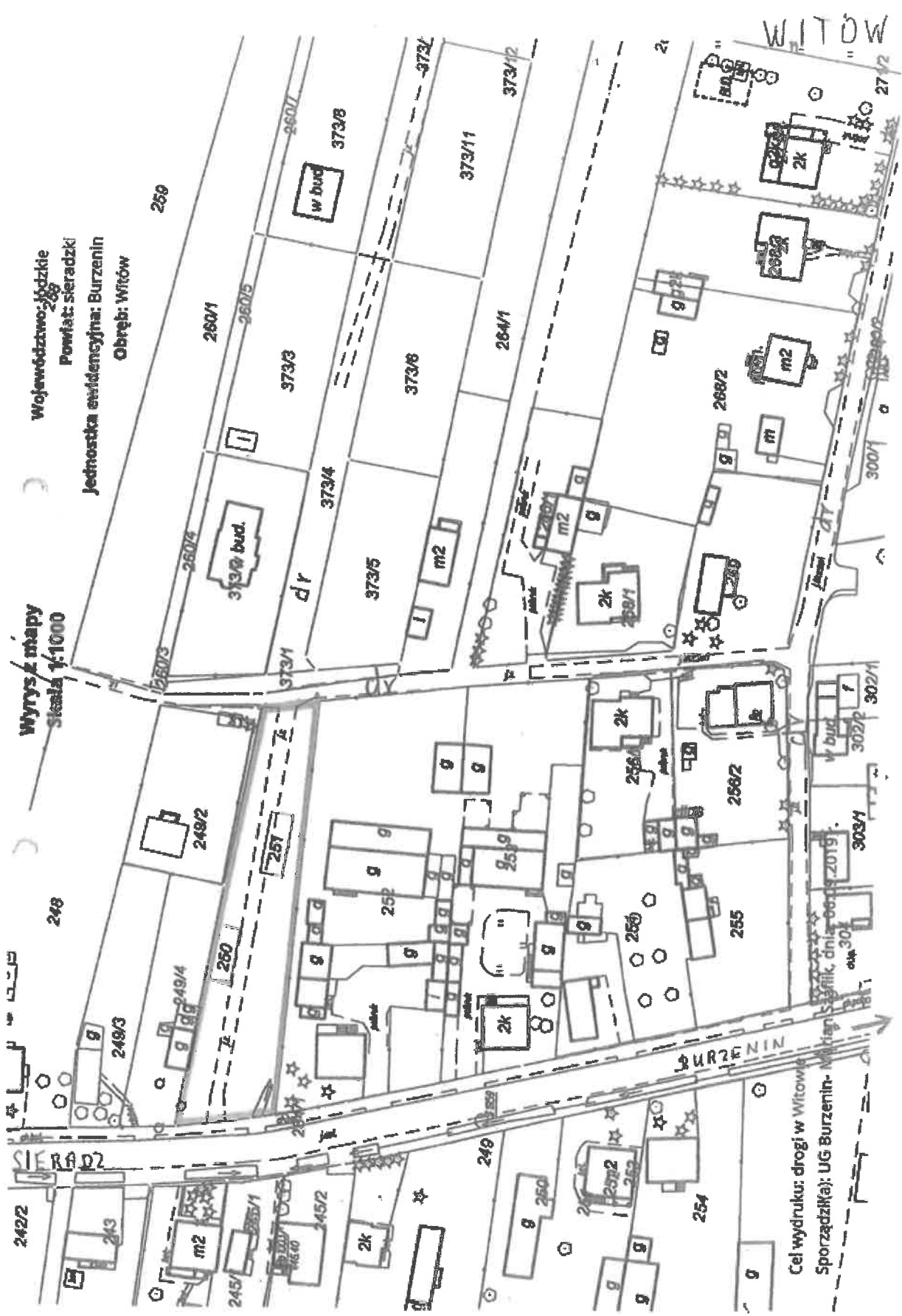












Wyrys z mapy
Skala 1:1000

Województwo: Łódzkie
Powiat: sieradzki
Jednostka ewidencyjna: Burzenin
Obręb: Witów

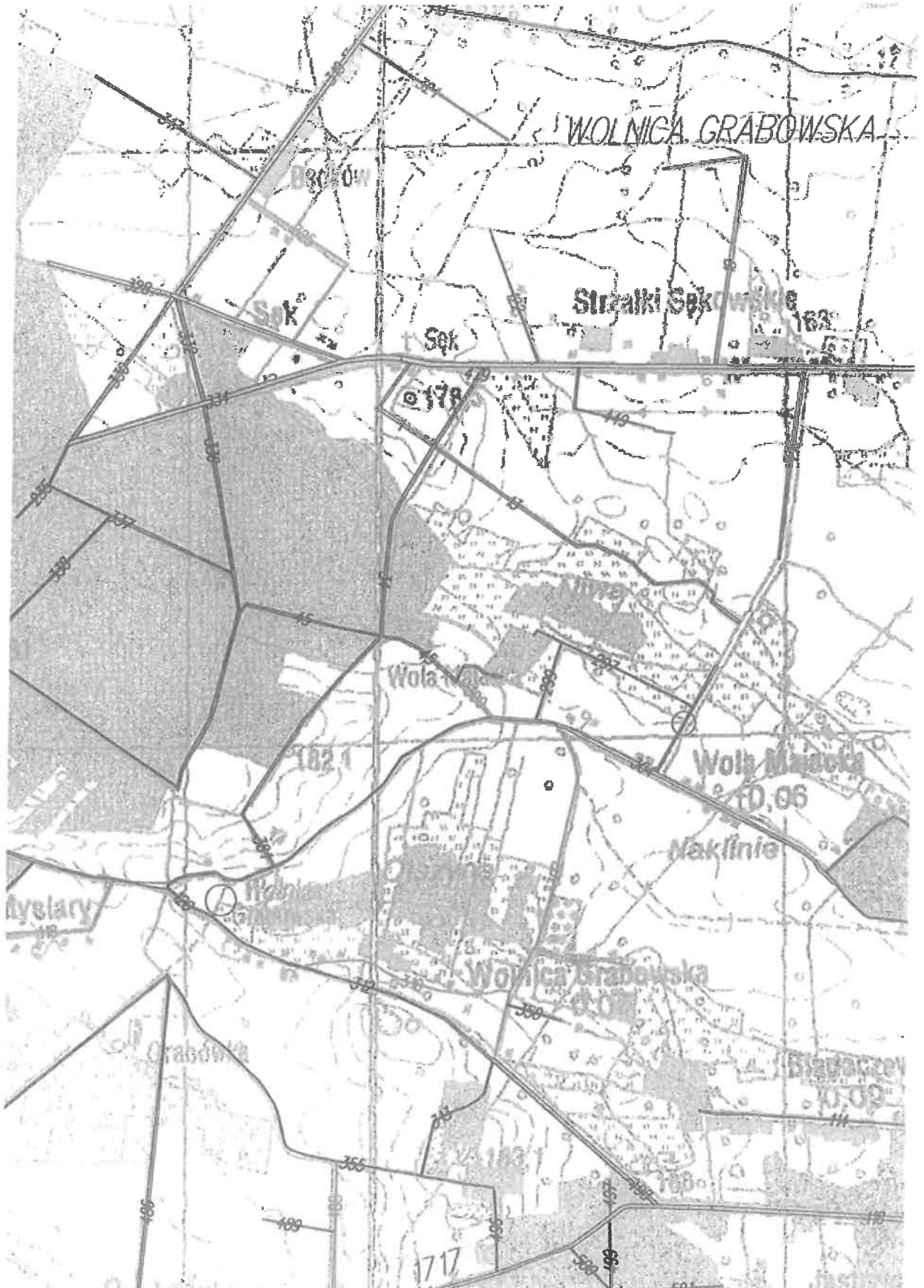
WITÓW

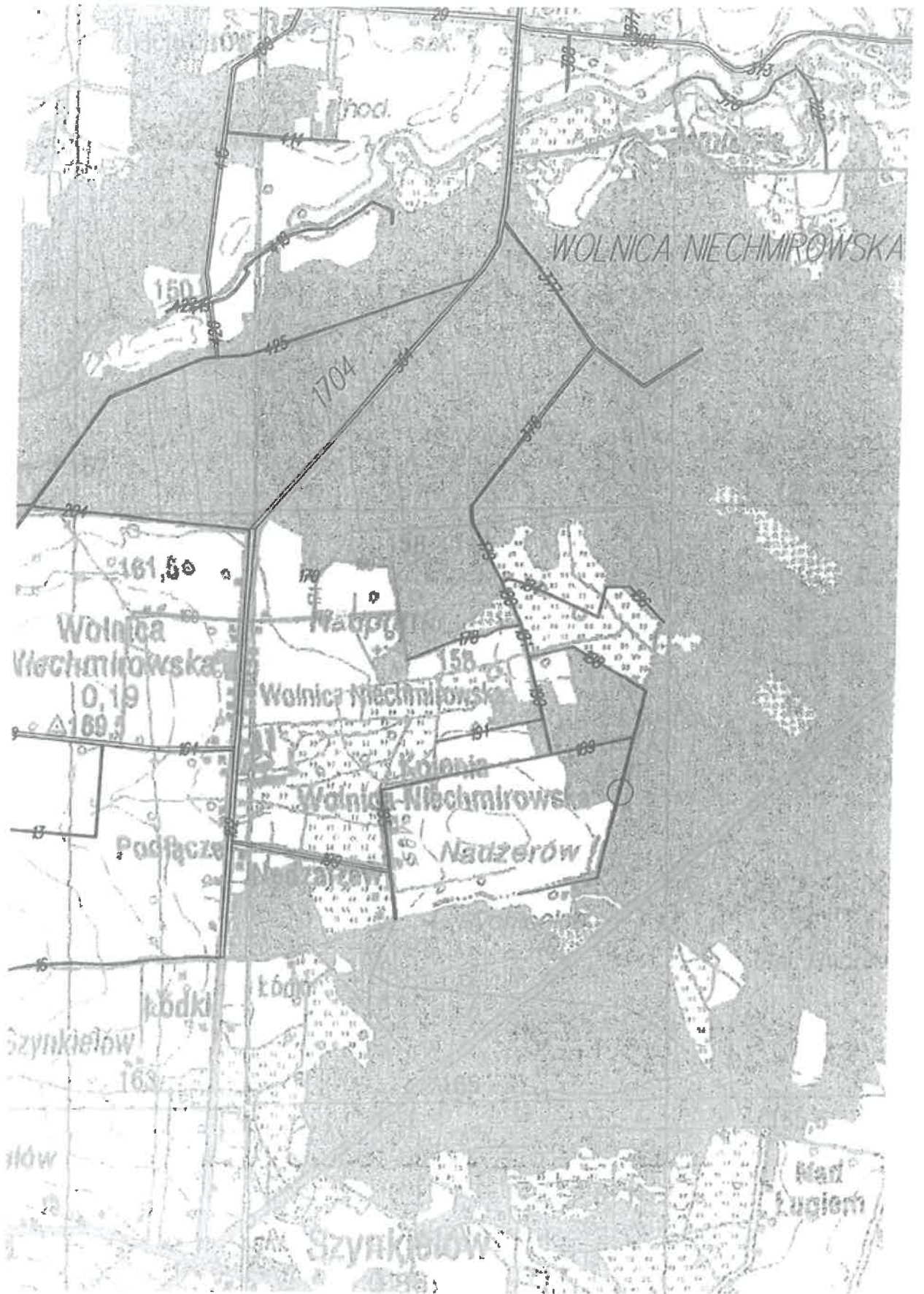
SIERADZ

BURZENIN

Cel wydruku: drogi w Witowie
Sporządził(a): UG Burzenin-
Miejscowy Urząd Gminy Burzenin, 2019







Zastępca Przewodniczącego
Rady

Bogdan Patela
Bogdan Patela

