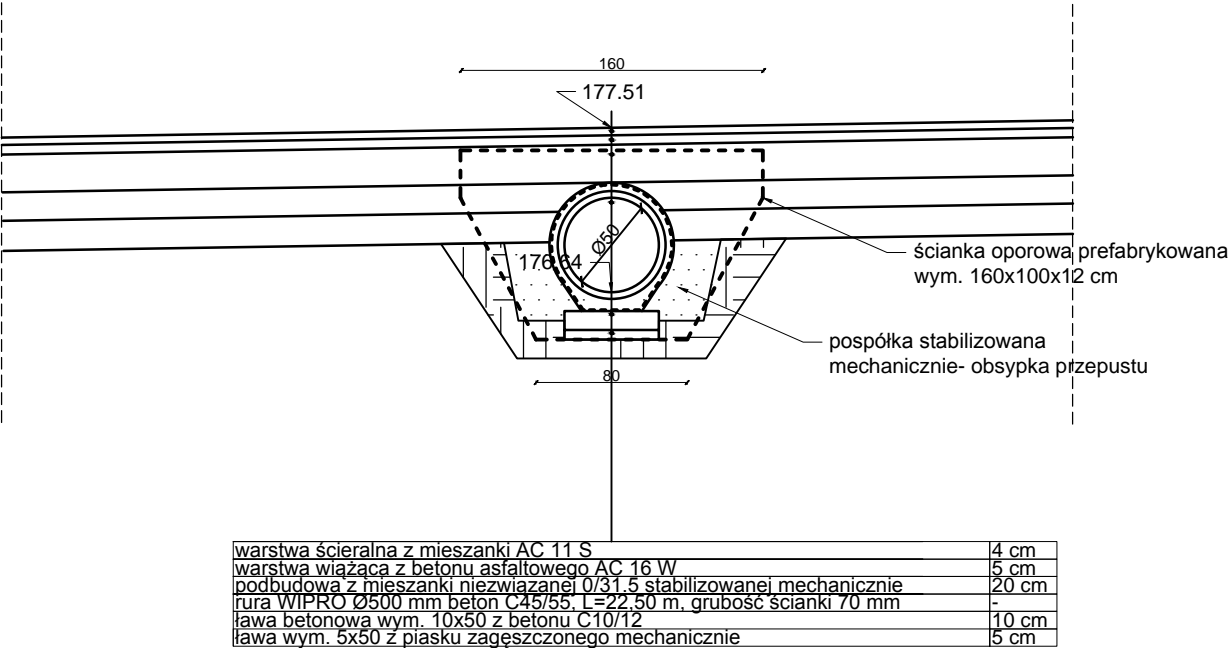
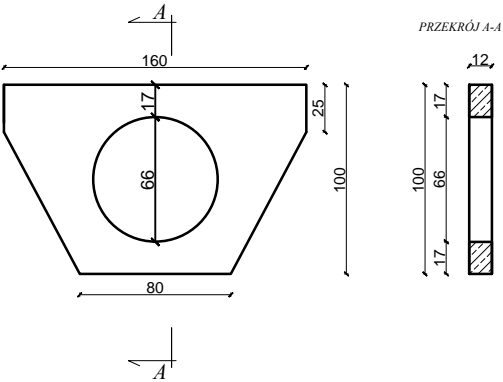


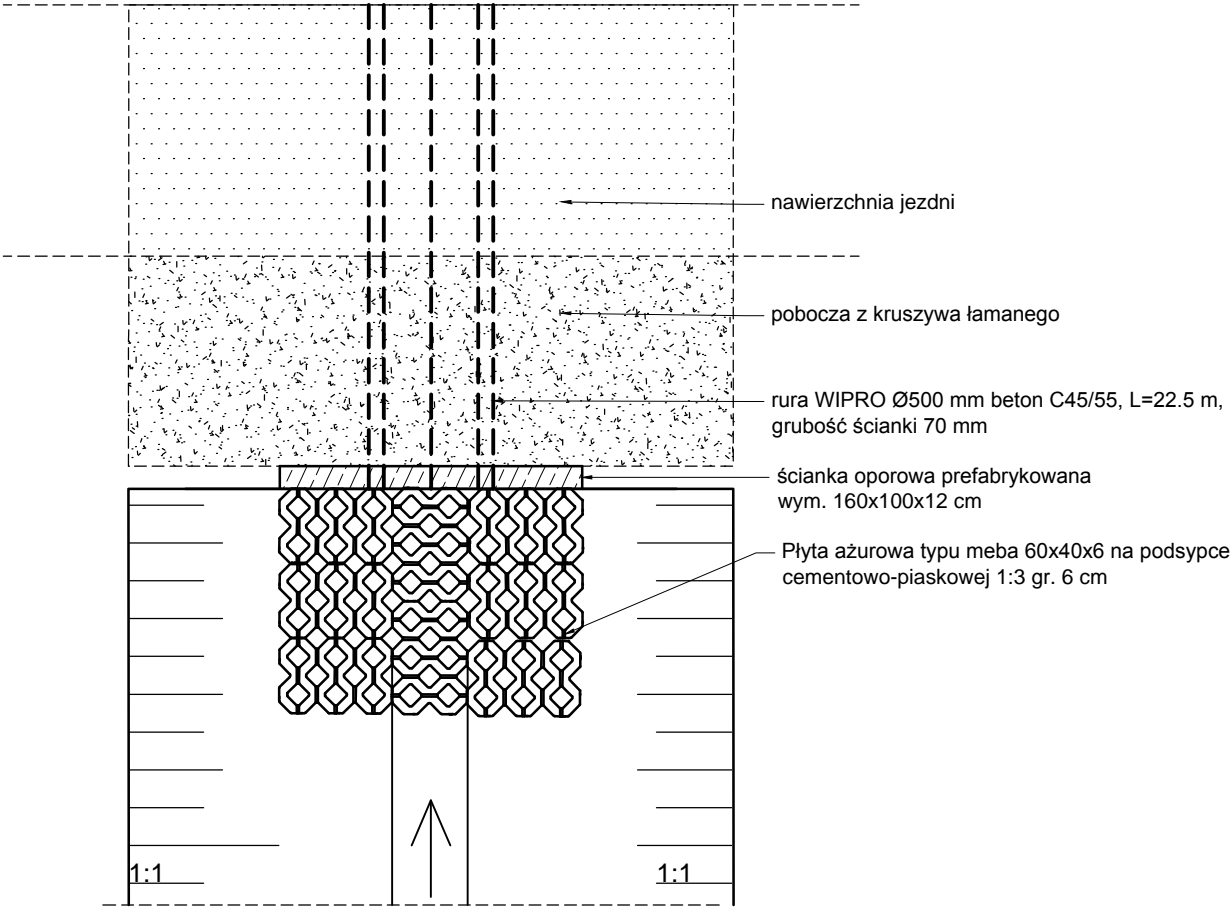
PRZEKRÓJ POPRZECZNY PRZEPUSTU
Ø500 POD JEZDNIĄ DROGI GMINNEJ



SZCZEGÓŁ ŚCIANKI OPOROWEJ
MUREK PROSTY WYM. 160x100x12cm



SCHEMAT UMOCNIE NIE WLOTU PRZEPUSTU



		ST PROJEKT Jacek Staniek Kąty 18, 29-100 Włoszczowa NIP 6090010369, tel. 600 319 265	
Inwestor:	Gmina Burzenin ul. Sieradzka 1 98-260 Burzenin		
Nazwa inwestycji:	Przebudowa drogi gminnej Będków-Świerki		
Adres inwestycji:	m. Będków, dz. nr ew. 70, 312, 313, 319 obręb 0002 Będków, gmina Burzenin		
Stadium:	OW	Branża:	DROGOWA
Nazwa rysunku:	Szczegóły przepustu żelbetowego		Numer rysunku: 7
			Data: 11.2019
			Skala rys.: 1:40
Zespół autorski: Imię i nazwisko:		Uprawnienia	
Autor branży drogowej: mgr inż. Jacek Staniek			