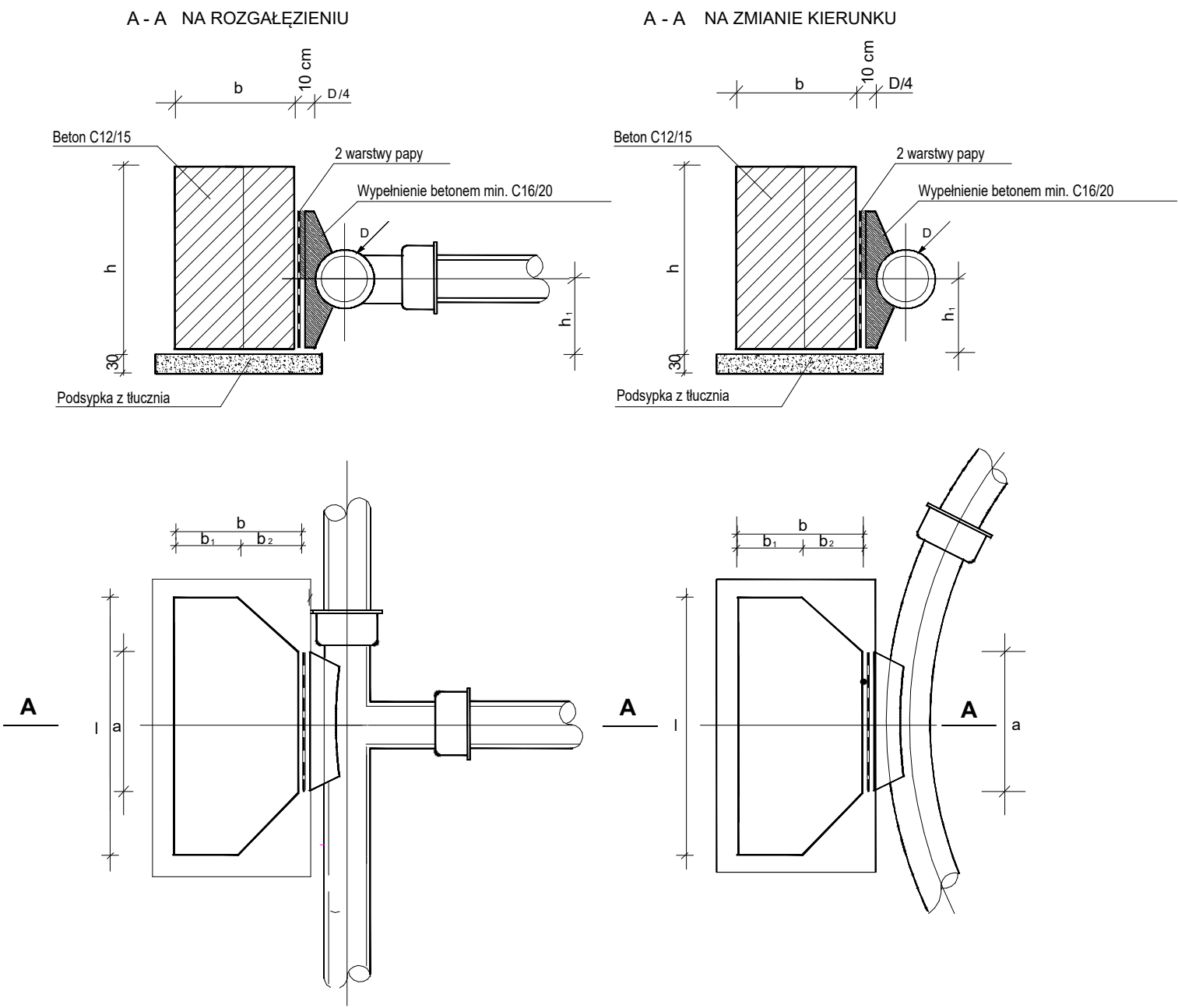


TYPOWE BLOKI OPOROWE



CHARAKTERYSTYKA TECHNICZNA:

- 1. Bloki wykonać z betonu C12/15
- 2. Wymiary bloków wg tablic 1, 2
- 3. Zabezpieczenie antykorozyjne wg PN G2/B - 06253
- 4. Cement portlandzki "250"
- 5. Zastosowanie:
  - 1) przy trójkach i korkach
  - 2) na załamaniach trasy

Tabela 1 WYMIARY I OBJĘTOŚĆ BLOKÓW OPOROWYCH

NUMER I TYP BLOKU	WYMIARY W CM						OBJĘTOŚĆ BET. m³
	h	l	b	b <sub>1</sub>	b <sub>2</sub>	h <sub>1</sub>	
1	50	75	30	15	15	23	0.095
2	55	80	30	15	15	26	0.113
3	60	90	35	15	20	28	0.161
4	65	100	35	15	20	30	0.182
5	75	110	40	20	20	35	0.260
6	80	120	45	20	25	37	0.340
7	85	130	50	20	30	38	0.420
8	90	135	50	20	30	40	0.470
9	95	145	55	20	35	42	0.570
10	105	160	60	20	40	46	0.810

Tabela 2 BLOKI OPOROWE NA ZAŁAMANIACH TRASY ZASTOSOWANIE TYPÓW BLOKÓW

ŚREDNICE NOMINALNE RURY	KĄT ZAŁAMANIA [°]	NUMER BLOKU			
		GRUNT SYPKI		GRUNT SPOISTY	
		H = 1.50 m	H = 1.75 m	H = 1.50 m	H = 1.75 m
100	45	2	1	3	2
150	90	5	4	6	5
200					
250	45	4	3	5	4
	90	8	7	9	7

Tabela 3 WYMIARY "a" [cm]


"a" / śred.	100, 150, 200	250	300	400	500
22	20	30	40	20	30
30	30	40	20	60	60
45	20	30	40	60	60
90	20	20	20	30	40

Tabela 4 BLOKI OPOROWE PRZY TRÓJNIKACH I KORKACH ZASTOSOWANIE TYPÓW BLOKÓW

ŚREDNICA RURY [mm]	NUMER BLOKU			
	GRUNT SYPKI		GRUNT SPOISTY	
	H = 1.50 m	H = 1.75 m	H = 1.50 m	H = 1.75 m
100, 150, 200	3	2	4	4

Tabela 5 WYMIARY "a" [cm]

śred.	200	250	300	400	500
a 1	30	40	40	50	60

 PHU "ORTUS" Janusz Fengler ul. Polna 9/2 98-200 Sieradz		Inwestor: Gmina Burzenin ul. Sieradzka 1 98-260 Burzenin	
	Imię i nazwisko	Data	Podpis
Projektował:	mgr inż. J. Fengler upr. 324/82/97	11.2019	
Opracował:			
Sprawdził:	mgr inż. P. Zagalski upr. LOD/3423/PWBS/17	11.2019	
Skala: Schemat	Inwestycja: Rozbudowa sieci wodociągowej z przyłączami w miejscowości Kopanina, gm. Burzenin		
Nr rysunku: 8	Tytuł rysunku: Bloki oporowe		
	Branża: Techn. - Sanit.	Stadium: PB-W	Str. ....